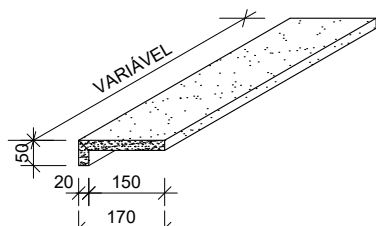
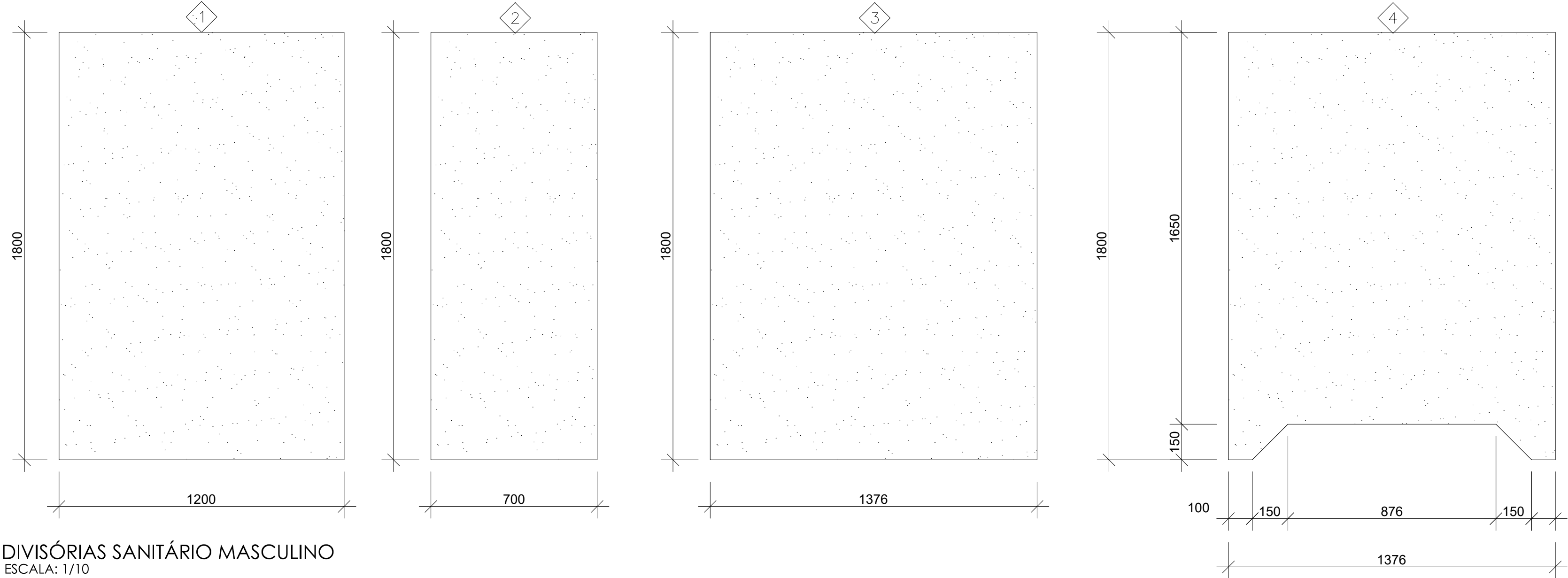


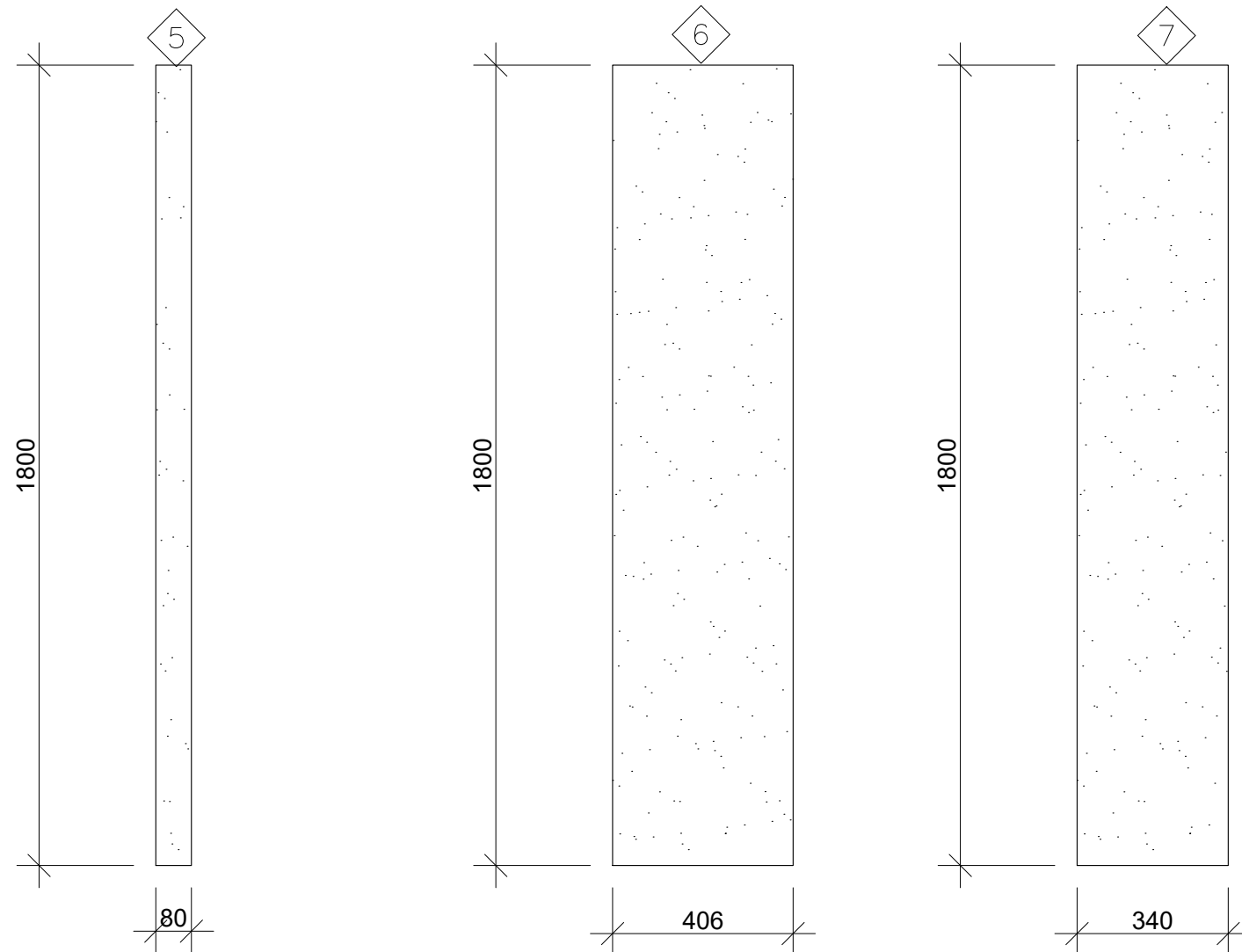
MAPA DE DIVISÓRIAS - SANITÁRIOS FEMININO / MASCULINO - BLOCO 01
ESCALA: 1/25



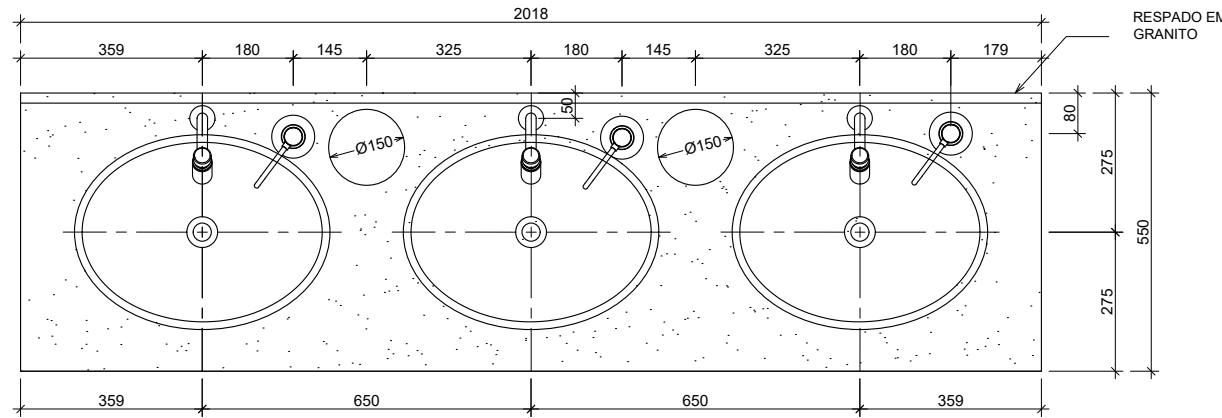
PRATELEIRA DE APOIO
ESCALA: 1/5



DIVISÓRIAS SANITÁRIO MASCULINO
ESCALA: 1/10

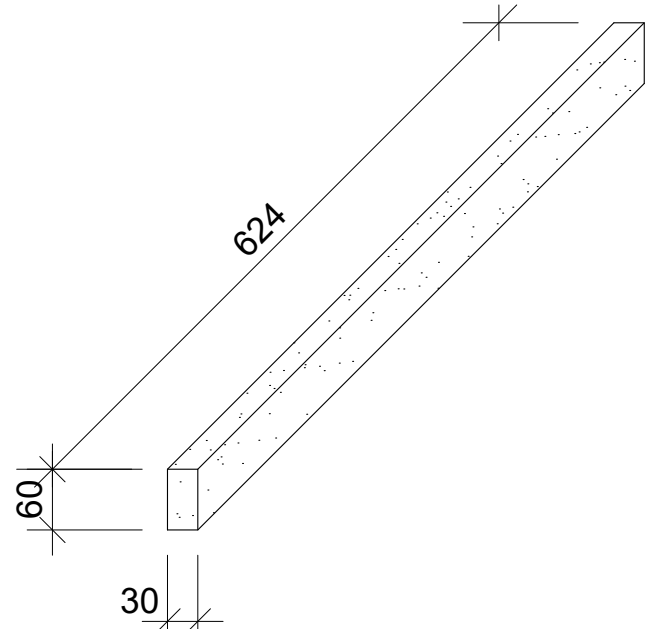


DIVISÓRIAS SANITÁRIO MASCULINO
ESCALA: 1/10

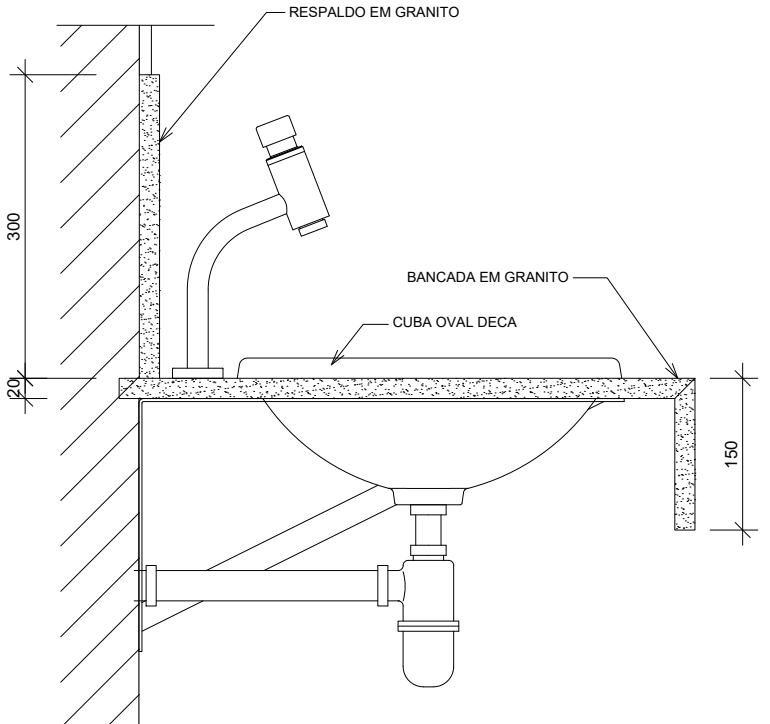


DETALHE - PLANTA BAIXA BANCADA
ESCALA: 1/10

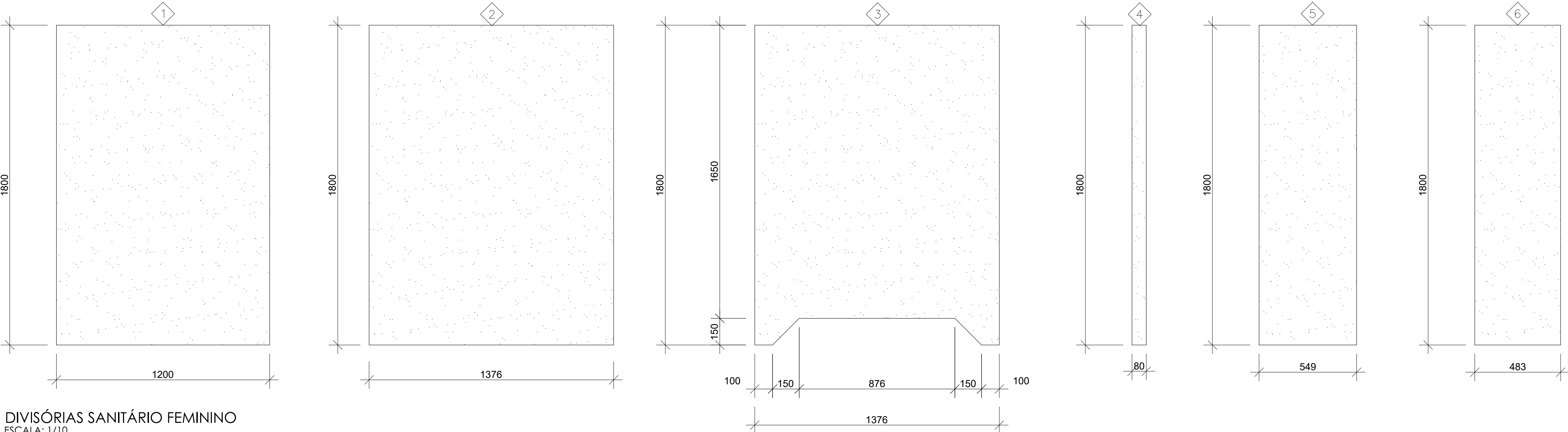
LEGENDA ESPECIFICAÇÃO GRANITO:	
ITEM	DESCRIÇÃO
1	Divisórias em Granito Branco Cotton, esp. >3,0 cm, acabamento polido.
2	Filete em Granito Branco Cotton, esp. >3,0 cm, acabamento polido.
3	Bancada e Respaldo em Granito Branco Cotton, esp. >2,0 cm, polido, acabamento a 45° levemente bastado, com rodapê 30 cm e base de 15 cm.
4	Prateleira em Granito Branco Cotton, esp. >2,0 cm, polido, acabamento levemente bastado, dimensões indicadas em projeto.



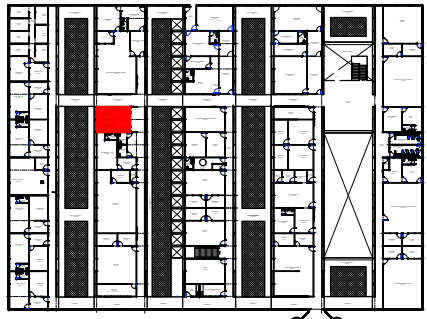
FILETE P/ BOX
ESCALA: 1/5



DETALHE - CORTE ESQUEMÁTICO BANCADA
ESCALA: 1/5



DIVISÓRIAS SANITÁRIO FEMININO
ESCALA: 1/10



MAPA CHAVE

TRIBUNAL REGIONAL ELEITORAL DA BAHIA

ACS CONSTRUÇÕES LTDA - NEUTON LUIZ M. BACELAR

OBS.: AS MEDIDAS DEVERÃO SER CONFERIDAS NO LOCAL

REV. Nº	DATA	RESPONSÁVEL	DESCRIÇÃO
—	—	—	—
—	—	—	—
—	—	—	—

PODER JUDICIÁRIO FEDERAL TRIBUNAL REGIONAL ELEITORAL DA BAHIA	
SECRETARIA DE GESTÃO DE SERVIÇOS COORDENADORIA DE OBRAS E MANUTENÇÃO PREDIAL SEÇÃO DE PROJETOS E OBRAS	
CLIENTE / ÓRGÃO	TRIBUNAL REGIONAL ELEITORAL DA BAHIA
LOCALIZAÇÃO	PRIMEIRA AVENIDA DO CENTRO ADMINISTRATIVO DA BAHIA Nº 150
CONTEÚDO	TRIBUNAL REGIONAL ELEITORAL - SEDE
PROPOSTA	REFORMA
PROJETO ARQUITETÔNICO	
TRE SEDE - BLOCO PRINCIPAL - 1º PAVIMENTO - MAPA DE DIVISÓRIAS SANITÁRIOS COLETIVOS BLOCO 4	
RESPONSÁVEL TÉCNICO	ARQUITETO NEUTON LUIZ M. BACELAR
DESENHO	CEZAR SANTIAGO
ESCALA	INDICADA
DATA	13/07/2020
REVISÃO	R00
PROJETO	ARQUITETURA
PRONOME	AR07/11